

Tragovi u kamenu
Memorials in stone
Spuren im Stein

Mirila



EN

Mirila represent a distinctive phenomenon endemic to karst slopes of southern Velebit mountain. They are in fact memorials of life of the local people captured in stone, a stone in stone, an eternal seal.*

Mirila – stone monuments of a unique funeral custom are found along mountain paths on Velebit passes, elevations and glades. They were made during a period of extensive life in the mountain hamlets, when people lived and survived mostly of livestock farming (17th-20th century).

People who lived at the foothill of Velebit mountain had always raised livestock because the mountaintops and karst slopes provided abundant green pastures. With the coming of spring, people would take their herds up on the higher slopes in search of better grazing areas, and in autumn they would return to their moderate coastal homes.*

When their loved ones passed away in the mountain hamlets, they would carry them to the graveyard which was always located at the foothill of the mountain. The funeral procession would make a stop during the arduous march and lay the deceased on the ground only once, at a special place – a place of the deceased's final farewell to the Sun. The spot where they would lay the deceased would be marked by stones and built into a *mirilo* – 'mjera' (*mira*) meaning measure. They would take a measure of the body of the deceased with flat slab-like stones, mark it by a headstone and footstone and carve an artistic work into a shallow relief on the

headstone. According to some oral traditions, *mirila* also signified peace for the soul of the deceased. Mystical artwork carved into the headstones contains different elements of artistic expression of ancient cultures and early Christianity to iconography belonging to the Bosnian Stećci medieval tombstones. Inscriptions are rare and belong to more recent times.

The change in lifestyle made this funeral cult slowly disappear. However, the stone markings bear witness of an entire age of life on Velebit mountain. Scientists continue to research *mirila*, namely their origin, age and significance as numerous questions still remain unanswered. In the meanwhile, traditions related to *mirila* have been protected as intangible cultural heritage of the Republic of Croatia.

There are two educational paths that take you on a visit to *mirila*. It is possible to tour other *mirila* sites preserved along Paklenica Riviera. Find out more about *mirila* at Ethno House Marasović or visit the virtual exhibition *Mirila* at www.mirila.org

* dr.sc.Tomo Vinščak (1951.-2013.)
** Josip Zanki, artist

HR

Mirila su osebujna pojava na krškim padinama južnog Velebita, kakve ne nalazimo nigdje u svijetu. To su kameni spomenici života ljudi na ovim prostorima, kamen u kamenu, vječni pečat.*

Svaki kamen može činiti mirilo. Mirilo više nikad ne može biti običan kamen.**

Na velebitskim prijevojima, uzvisinama i čistinama, uz planinske putove, smještene su mirila – kamene oznake jedinstvenog pogrebnog običaja. Nastajala su u doba kada se živjelo i umiralo u planinskim zaseocima, a preživljavalo uglavnom od stočarstva (17. - 20. st.).

Kako se na krškim padinama i gorskim vrhuncima Velebita nalaze travom bogati pašnjaci, ljudi koji su živjeli u njegovu podnožju oduvijek su se bavili uzgojem stoke. S dolaskom proljeća sa svojim bi se stadima kretali u potrazi za boljom ispašom prema višim predjelima, a u jesen bi se vraćali u toplo priobalje.*

Svoje pokojnike preminule u planinskim zaseocima prenosili su do groblja koja su se nalazila u priobalju. Na tom teškom putu pogrebna povorka zaustavljala se i pokojnika spuštala na tlo samo na posebnom mjestu - mjestu pokojnikova posljednjeg pozdrava sa Suncem. Na tom se mjestu gradilo mirilo – mjera (*mira*) tijela pokojnika označena uzglavnim i podnožnim kamenom, popločanjem između njih, te likovnim prikazima uklesanima u plitki reljef uzglav-

nog kamena. Prema nekim narodnim predajama, mirilo je značilo i mir za dušu pokojnika.

Mistični likovni prikazi na uzglavnicama sadrže raznovrsne elemente umjetničkog ukrašavanja, od prapovijesnih kultura i ranog kršćanstva do ikonografije stećaka. Natpisi su rijetki i pripadaju novijem vremenu.

Promjenom načina života ovaj pogrebni ritual nestaje, no kamene oznake ostaju svjedočiti o jednom cijelom razdoblju života na Velebitu. Znanost i dalje istražuje porijeklo, starost i značenje mirila jer brojna pitanja još uvijek nemaju odgovore. U međuvremenu, običaji vezani uz mirila postaju zaštićeno kulturno dobro Republike Hrvatske.

U obilazak mirila vode vas dvije poučne pješačke staze. Moguće je obići i druge očuvane lokalitete diljem Rivijere Paklenica, saznati više u Etnokući Marasović te posjetiti virtualnu izložbu *Mirila* na www.mirila.org

* dr.sc.Tomo Vinščak (1951.-2013.)
** Josip Zanki, umjetnik



DE

Mirila sind ein besonderes Phänomen an den Karsthängen des südlichen Velebit-Gebirges, das wir sonst nirgendwo auf der Welt finden. Es sind steinerne Denkmäler des Lebens der Menschen in dieser Gegend, ein Stein im Stein, ein ewiges Siegel.*

Auf den Pässen, Hügeln und Lichtungen des Velebit-Gebirges, entlang der Bergstraßen, befinden sich Mirila - Steinmarkierungen eines einzigartigen Bestattungsbrauchs. Sie entstanden zu einer Zeit, als Menschen in Bergdörfern lebten und starben, und hauptsächlich von der Viehzucht überlebten (17.- 20. Jhd.).

Da die Karsthänge und Berggipfel des Velebit-Gebirges mit grasreichen Weiden bedeckt sind, betrieben die Menschen, die an seinem Fuße lebten, immer Viehzucht. Mit der Ankunft des Frühlings zogen sie mit ihren Herden auf der Suche nach besseren Weiden in höhere Gebiete und im Herbst kehrten sie an die warme Küste zurück.*

Sie trugen ihre Toten, die in den Bergdörfern starben, zu den Friedhöfen an der Küste. Auf dieser beschwerlichen Reise stoppte der Trauerzug und ließ den Verstorbenen nur an einem besonderen Ort zu Boden - dem Ort des letzten Abschieds des Verstorbenen mit der Sonne. An dieser Stelle wurden Mirila gebaut - Maße (*mira*) der Leichen des Verstorbenen, die mit Kopf- und Fußsteinen markiert und dazwischen gepflastert sind. In das flache Relief des am Grabsteins am Kopfende wurden künstlerische Darstellungen eingraviert. Laut einer Folklore bedeuteten Mirila Frieden für die Seele des Verstorbenen.

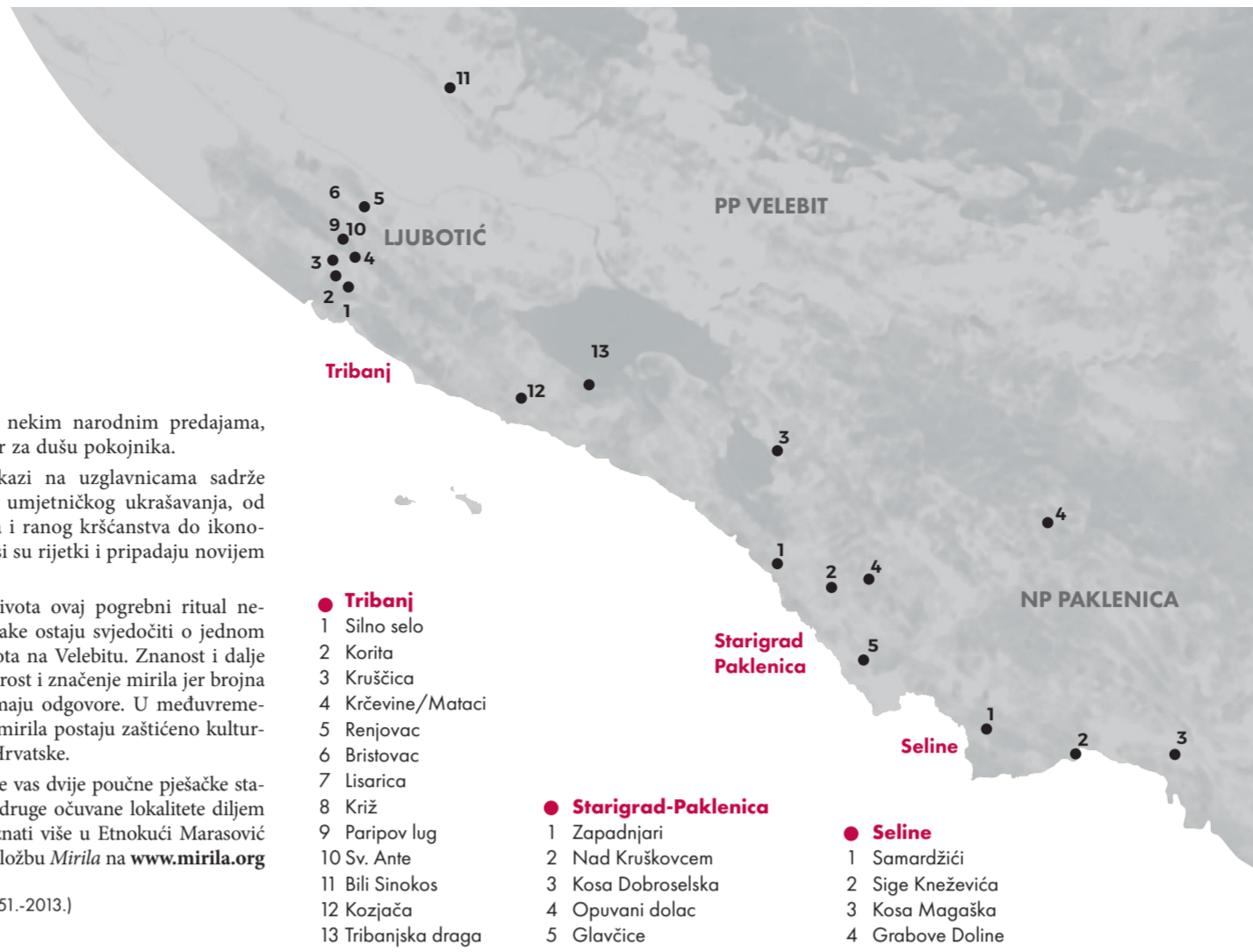
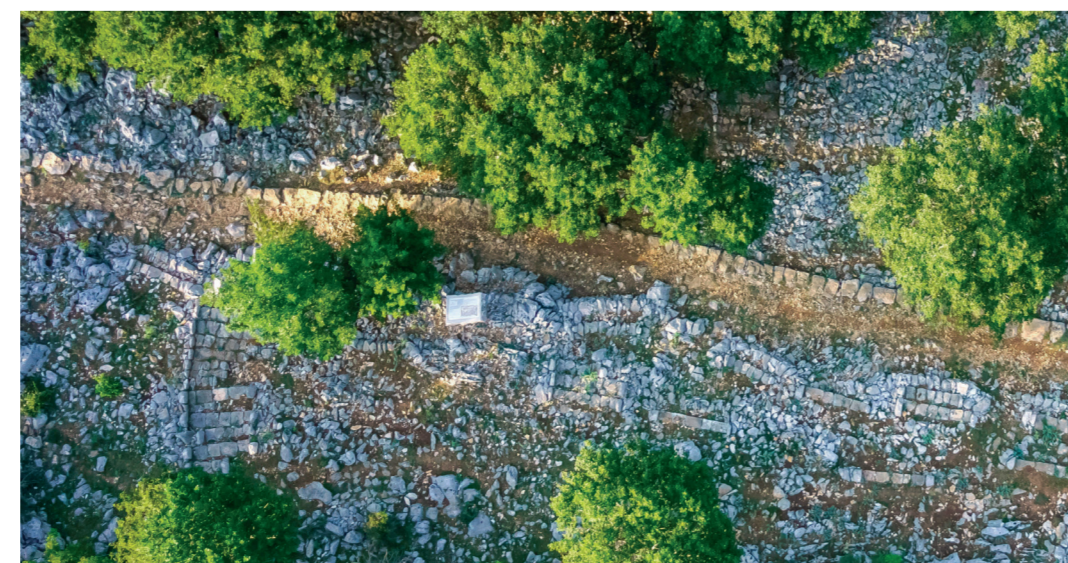
Jeder Stein kann in ein Mirilo verwandelt werden. Mirilo kann nie wieder ein gewöhnlicher Stein sein.**

Mystische künstlerische Darstellungen auf den Grabsteinen am Kopfende enthalten eine Vielzahl von Elementen künstlerischer Dekoration, von prähistorischen Kulturen über das frühe Christentum bis hin zur Ikonographie von Stećak-Grabsteinen. Inschriften sind selten und stammen aus neuerer Zeit.

Mit der Änderung des Lebensstils verschwindet dieses Begräbnisritual, aber die Steinmarkierungen bleiben erhalten und zeugen von einem ganzen Lebensabschnitt auf dem Velebit-Gebirge. Die Wissenschaft erforscht weiterhin den Ursprung, das Alter und die Bedeutung der Mirila, da viele Fragen noch keine Antworten haben. Inzwischen sind die Bräuche im Zusammenhang mit Mirila zu einem geschützten Kulturgut der Republik Kroatien geworden.

Zwei Lehrpfade nehmen Sie mit auf eine Tour zu den Mirila. Es ist möglich, andere erhaltene Fundstätten an der Riviera von Paklenica zu besuchen, mehr über Mirila im Ethno-Haus Marasović zu erfahren und die virtuelle Ausstellung *Mirila* auf www.mirila.org zu besuchen.

* dr.sc.Tomo Vinščak (1951.-2013.)
** Josip Zanki, Künstler



- **Tribanj**
- 1 Silno selo
 - 2 Korita
 - 3 Kruščica
 - 4 Krčevine/Mataci
 - 5 Renjovac
 - 6 Bristovac
 - 7 Lisarica
 - 8 Križ
 - 9 Paripov lug
 - 10 Sv. Ante
 - 11 Bili Sinokos
 - 12 Kozjača
 - 13 Tribanjska draga

- **Starigrad-Paklenica**
- 1 Zapadnjari
 - 2 Nad Kruškovcem
 - 3 Kosa Dobroselska
 - 4 Opuvani dolac
 - 5 Glavčice

- **Seline**
- 1 Samardžići
 - 2 Sige Kneževića
 - 3 Kosa Magaška
 - 4 Grabove Doline



ETNOKUĆA MARASOVIĆ

Priča o životu kakav je nekad bio.

Etnokuća se nalazi u zaseoku Marasović, na ulazu u Nacionalni park Paklenica. Kroz izložbu *Mirila* u suvremenoj interpretaciji znanstvenika i umjetnika te zbirku predmeta tradicijske baštine, ovdje ćete upoznati nekadašnji način života podvelebitskog stanovništva.

Radno vrijeme provjerite na www.np-paklenica.hr

MARASOVIĆ ETHNO HOUSE

Story of life as it once was.

The ethno house is located in Marasović hamlet at the entrance to Paklenica National Park. A visit to display *Mirila* in Contemporary Interpretation by Scientists and Artists and collection of traditional heritage will introduce you to the old way of life of the people from coastal Velebit area.

Check the opening hours at www.np-paklenica.hr

ETHNO-HAUS MARASOVIĆ

Die Geschichte des Lebens, wie es einmal war.

Das Ethno-Haus befindet sich im Weiler Marasović, am Eingang zum Nationalpark Paklenica. Durch die Ausstellung *Mirila* in der zeitgenössischen Interpretation von Wissenschaftlern und Künstlern und einer Sammlung von Gegenständen des traditionellen Erbes lernen Sie hier die ehemalige Lebensweise der Bevölkerung unterhalb des Velebit-Gebirges kennen. Öffnungszeiten können Sie auf www.np-paklenica.hr nachsehen.

ORGANIZIRANI OBILAZAK
MIRILA

Obilazak mirila u društvu lokalnog vodiča najbolji je način za upoznavanje ovog jedinstvenog običaja i tradicijskog života na Velebitu.

GUIDED MIRILA TOUR

A guided tour is the best way to learn more about this unique custom and traditional way of life on Velebit mountain.

GEFÜHRTE TOUR MIRILA

Ein Besuch der Mirila in Begleitung eines lokalen Führers ist der beste Weg, um diesen einzigartigen Brauch und das traditionelle Leben auf dem Velebit-Gebirge kennenzulernen.

VIRTUALNA IZLOŽBA MIRILA

Želite znati više? Posjetite www.mirila.org virtualnu izložbu koja sadrži kolekciju fotografija, crteža i video - zapisa, rezultate istraživanja te brojne druge zanimljivosti o mirilima i nekadašnjem načinu života na padinama južnog Velebita.

VIRTUAL EXHIBITION MIRILA

Want to know more? Visit www.mirila.org for a virtual display of collection of photographs, drawings and video recordings, research results and other interesting facts about mirila and the old way of life on the slopes of southern Velebit.

VIRTUELLE AUSSTELLUNG
MIRILA

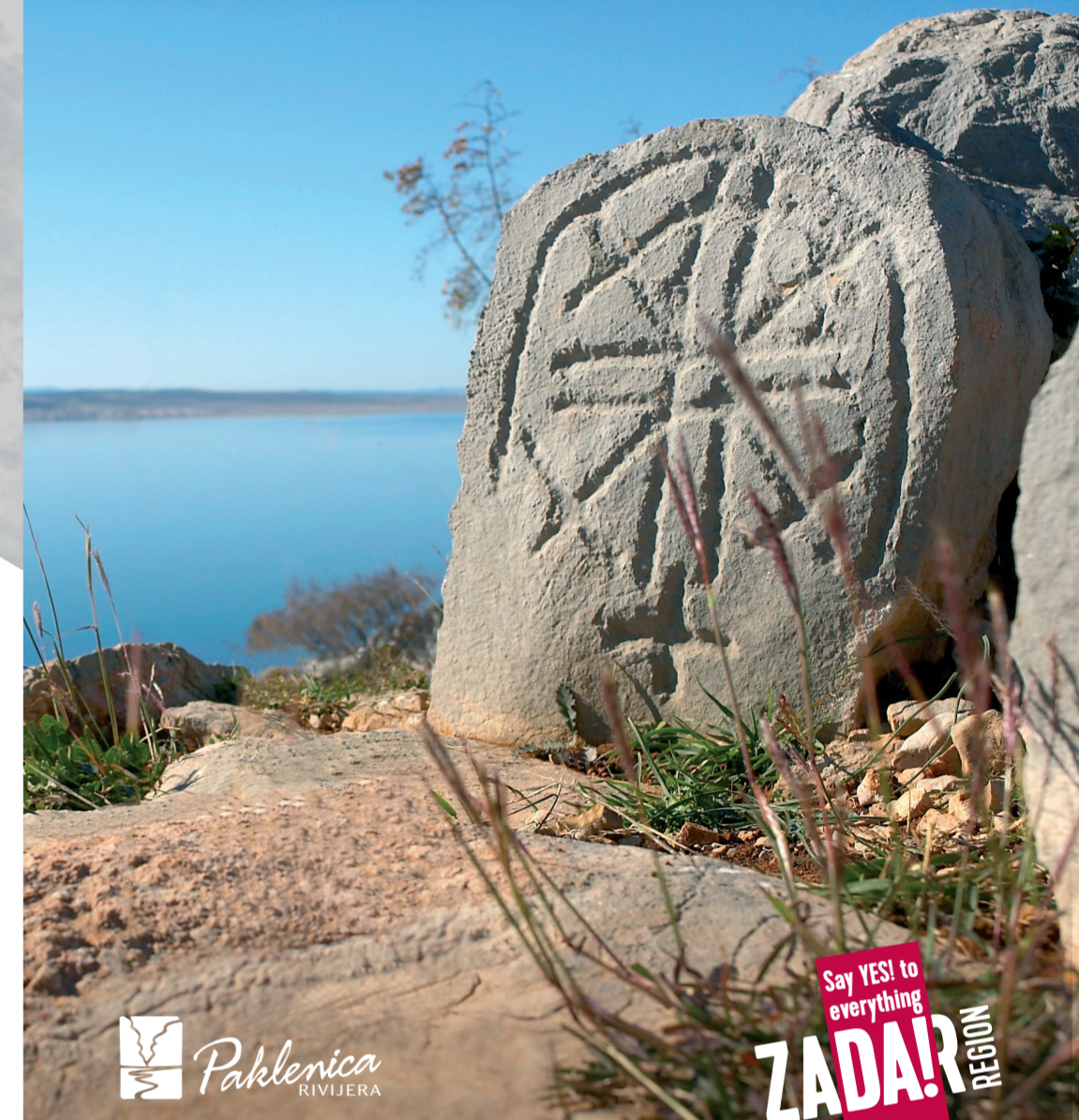
Möchten Sie mehr wissen? Besuchen Sie www.mirila.org eine virtuelle Ausstellung mit einer Sammlung von Fotografien, Zeichnungen und Videos, Forschungsergebnissen und vielen anderen interessanten Fakten über Mirila und die ehemalige Lebensweise der Bevölkerung an den Hängen des südlichen Teils des Velebit-Gebirges.



www.mirila.org



Mirila



Paklenica
RIVIJERA

Say YES! to
everything
ZADAR
REGION



TURISTIČKA ZAJEDNICA OPĆINE STARIGRAD
TOURIST BOARD OF STARIGRAD
TOURISMUSVERBAND STARIGRAD
Trg Tome Marasovića 1
23244 STARIGRAD-PAKLENICA
Tel./fax: ++385 23 369 255
e-mail: info@rivijera-paklenica.hr
www.rivijera-paklenica.hr

Izdavač / Publisher / Herausgeber:
TZO / Tourist board / Tourismusverband Starigrad
Za izdavača / For the publisher / Für den Herausgeber: Marijana Marasović
Štampa saradnik / Associate / Mitarbeiter: prof. Mirjana Trošić
Karta i crteži / Map and drawings / Karte und Zeichnungen: Josip Zanki
Grafička oblikovanje / Design and prepress / Design und Grafik: Hoba

Projekt mirila ostvaren je uz potporu Hrvatske turističke zajednice, Turističke zajednice zadrarske županije i Ministarstva kulture RH
The Mirila project has been realized with the assistance of the Ministry of Culture of the Republic of Croatia, the Croatian National Tourist Board and Zadar County Tourist Board
Das Projekt Mirila wurde mit Hilfe des Ministeriums für Kultur der Republik Kroatien, der Kroatische Zentrale für Tourismus und Tourismusverband der Region Zadar verwirklicht

CROATIA
Full of life

Starigrad



lagana
easy
leicht



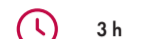
2,6 km



105 m



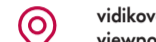
180 m



3 h



sportska obuća, voda
sports shoes, water
Sportschuhe, Wasser



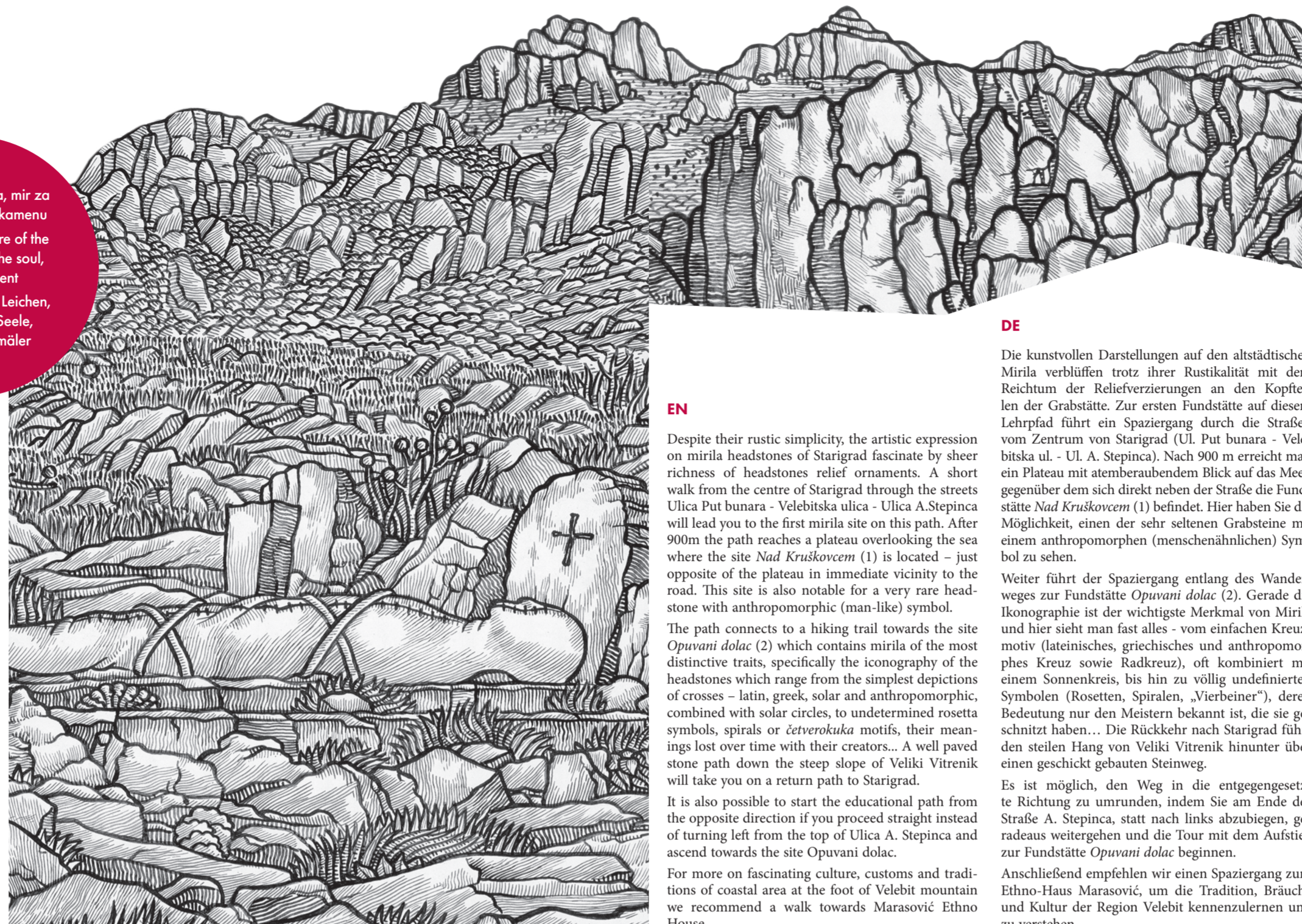
vidikovac iznad Starigrada
viewpoint above Starigrad
Aussichtspunkt über Starigrad



N: 44° 18.270'
E: 15° 26.140'

Mirilo - mjera tijela, mir za dušu, spomenik u kamenu
Mirilo - the measure of the body, peace for the soul, stone monument

Mirilo - Maße der Leichen, Frieden für die Seele, steinerne Denkmäler



EN

Despite their rustic simplicity, the artistic expression on mirila headstones of Starigrad fascinate by sheer richness of headstones relief ornaments. A short walk from the centre of Starigrad through the streets Ulica Put bunara - Velebitska ul. - Ulica A.Stepinca will lead you to the first mirila site on this path. After 900m the path reaches a plateau overlooking the sea where the site *Nad Kruškovcem* (1) is located - just opposite of the plateau in immediate vicinity to the road. This site is also notable for a very rare headstone with anthropomorphic (man-like) symbol.

The path connects to a hiking trail towards the site *Opuvani dolac* (2) which contains mirila of the most distinctive traits, specifically the iconography of the headstones which range from the simplest depictions of crosses - latin, greek, solar and anthropomorphic, combined with solar circles, to undetermined rosetta symbols, spirals or *četverokuka* motifs, their meanings lost over time with their creators... A well paved stone path down the steep slope of Veliki Vitrenik will take you on a return path to Starigrad.

It is also possible to start the educational path from the opposite direction if you proceed straight instead of turning left from the top of Ulica A. Stepinca and ascend towards the site *Opuvani dolac*.

For more on fascinating culture, customs and traditions of coastal area at the foot of Velebit mountain we recommend a walk towards Marasović Ethno House.

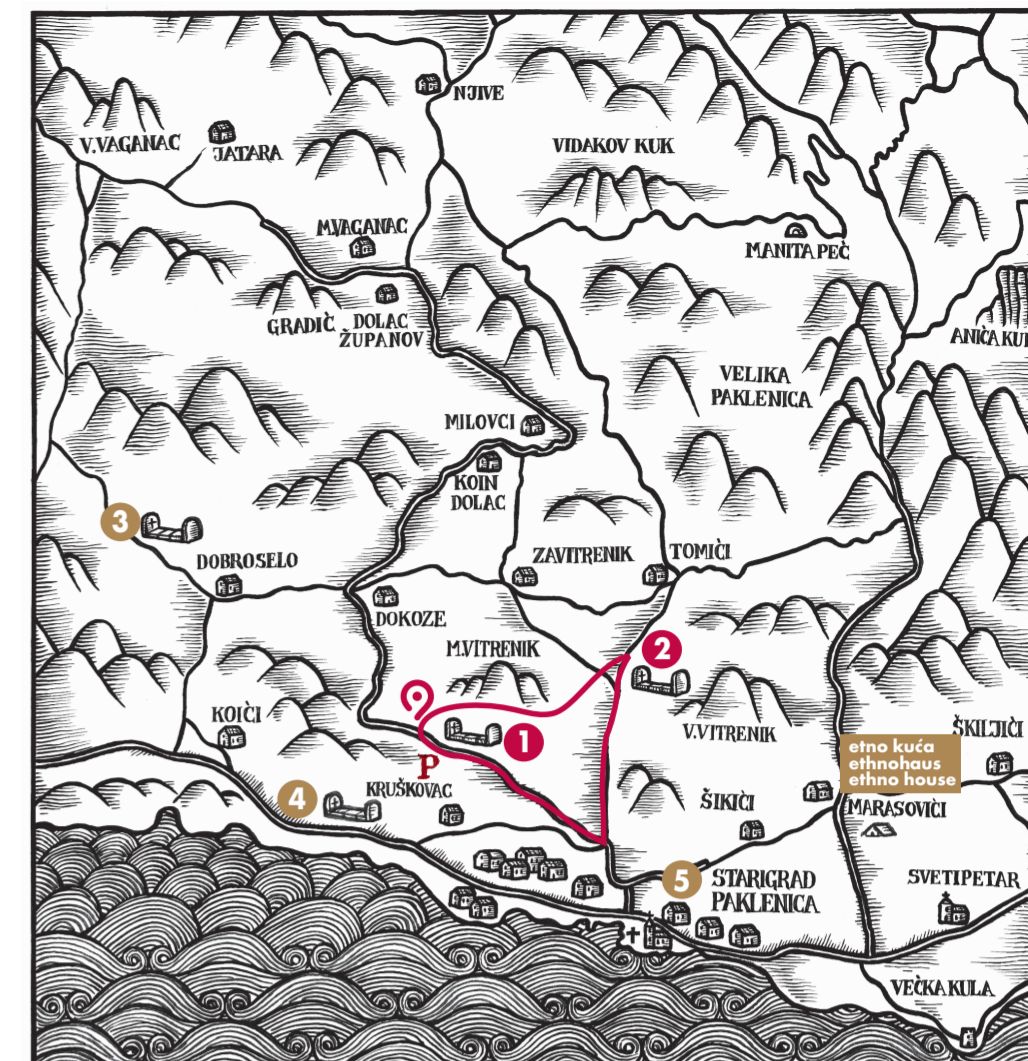
DE

Die kunstvollen Darstellungen auf den altstädtischen Mirila verblüffen trotz ihrer Rustikalität mit dem Reichtum der Reliefverzierungen an den Kopfteilen der Grabstätte. Zur ersten Fundstätte auf diesem Lehrpfad führt ein Spaziergang durch die Straßen vom Zentrum von Starigrad (Ul. Put bunara - Velebitska ul. - Ul. A. Stepinca). Nach 900 m erreicht man ein Plateau mit atemberaubendem Blick auf das Meer, gegenüber dem sich direkt neben der Straße die Fundstätte *Nad Kruškovcem* (1) befindet. Hier haben Sie die Möglichkeit, einen der sehr seltenen Grabsteine mit einem anthropomorphen (menschennähnlichen) Symbol zu sehen.

Weiter führt der Spaziergang entlang des Wanderweges zur Fundstätte *Opuvani dolac* (2). Gerade die Ikonographie ist der wichtigste Merkmal von Mirila und hier sieht man fast alles - vom einfachen Kreuzmotiv (lateinisches, griechisches und anthropomorphes Kreuz sowie Radkreuz), oft kombiniert mit einem Sonnenkreis, bis hin zu völlig undefinierten Symbolen (Rosetten, Spiralen, „Vierbeiner“), deren Bedeutung nur den Meistern bekannt ist, die sie geschnitzt haben... Die Rückkehr nach Starigrad führt den steilen Hang von Veliki Vitrenik hinunter über einen geschickt gebauten Steinweg.

Es ist möglich, den Weg in die entgegengesetzte Richtung zu umrunden, indem Sie am Ende der Straße A. Stepinca, statt nach links abzubiegen, geradeaus weitergehen und die Tour mit dem Aufstieg zur Fundstätte *Opuvani dolac* beginnen.

Anschließend empfehlen wir einen Spaziergang zum Ethno-Haus Marasović, um die Tradition, Bräuche und Kultur der Region Velebit kennenzulernen und zu verstehen.



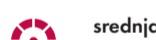
LEGENDA / LEGEND / LEGENDE

- Lokalitet* NAD KRUSKOVCEM (obitelji** Dokoza, Katalinić, Erceg i Bušljeta iz zaseoka*** Dokoze(Sinokos), Dobroselo, Grabov klanac i Mali Vaganac)
- Lokalitet OPUVANI DOLAC (obitelji Bušljeta, Erceg, Tomić, Ramić i Milovac iz zaseoka Zavitrenik, Dolac Županov, Koin Dolac, Njive i Milovci)
- Lokalitet KOSA DOBROSELSKA (obitelji Kočić iz zaseoka Jatarar)
- Lokalitet ZAPADNIJARI (obitelji Kočić /Slobodina, Milovac/ Uramovac, Čavić-Šošić, Krapčić, Petričević, Jović, Adžić i Bušljeta)
- Lokalitet GLAVČICE (obitelji Marasović, Ramić, Parić /Velika Paklenica)

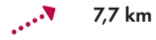
- POUČNA STAZA INSTRUCTIVE PATH LERNPFAD
- P PARKIRALIŠTE PARKING PARKPLATZ
- PLANINARSKI PUT HIKING PATH WANDERWEG
- MIRILA
- CRKVA-GROBLJE CHURCH-CEMETERY KIRCHE- FRIEDHOF
- SELO DORF VILLAGE

* obitelj - family - Familie ** iz zaseoka - from village - aus dem Hinterhof

Ljubotić



srednja
medium
mittelschwer



7,7 km



260 m



160 m



5 h



sportska obuća, voda
sports shoes, water
Sportschuhe, Wasser



Ljubotić, crkva
Ljubotić, church
Ljubotić, Kirche



N: 44° 21.960'
E: 15° 19.390'

HR

Obilazak staze počinje i završava kod crkve u zaseoku Ljubotić, jednom od rijetkih još uvijek naseljenih zaseoka južnog Velebita. Polazi se asfaltirano cestom prema sjeveru, potom se skreće lijevo uz ogradni zid seoskog domaćinstva Vrata Velebita. Između posljednjih kuća počinje uspon do *Renjevačkih mirila* (1) odakle se pruža prekrasan pogled na more.

Naša se staza zatim odvaja lijevo i spušta se prema dolini, uz rub koje prolazi novija makadamska cesta. Njome se stiže do *Bristovačkih mirila* (2), najvećeg očuvanog lokaliteta s preko 300 mirila. Nastavlja se do zaseoka Livodice gdje staza skreće lijevo i lagano se spušta prema moru. Na travnatoj zaravni ponovno se skreće lijevo i prolazi kroz napušteni zaselak Križ. Staza dalje vodi preko zanimljivog krševitog platoa, nakon čega se stiže do prostrane zaravni s dvama zanimljivo položanim lokalitetima (3, 4) te vidikovcem na rubu litice. Slijedi šetnja do zaseoka Lug Paripov odakle se cestom vraća u Ljubotić. Neposredno prije crkve, pažljiv će promatrač uz cestu uočiti još dva manja lokaliteta (5, 6), skrivena od pogleda slučajnih prolaznika.

U okruženju se nalazi još nekoliko vrlo zanimljivih lokaliteta (7-10). Nalaze se u blizini ceste kojom se stiže u Ljubotić te njihov obilazak ne zahtijeva pješacki napor.

Na seoskom domaćinstvu Vrata Velebita uz najavu je moguće posjetiti etnokuću sa stalnom izložbom o pčelarstvu te kušati velebitski med i druge domaće specijalitete, što će upotpuniti doživljaj svakog posjetitelja.

EN

The trail starts and ends next to the church in Ljubotić hamlet, one of rare still inhabited villages of southern Velebit mountain. Starting at the road heading north, the trail turns left along the fence wall of Vrata Velebita household. The climb towards *Renjevačka mirila* (1) starts between the last houses of Ljubotić and offers a beautiful panoramic view of the sea.

The path then branches left and goes downwards to the valley bordered by a decent looking dirt road. It leads to *Bristovačka mirila* (2) - the largest preserved site with over 300 mirila. The trail continues towards Livodice hamlet where it turns left and from there on easily downwards to the sea. At a grass covered plateau the trail again turns left and through a deserted hamlet of Križ continues over an interesting karst plateau to a spacious terrace with two curiously positioned sites (3, 4) and a belvedere at the edge of a cliff. A light hike to the hamlet of Lug Paripov will take you on the road back to Ljubotić hamlet. A careful observer might notice two smaller sites hidden from clear view (5, 6), just before the church.

There are several other, easily accessible interesting sites in near vicinity, just off the road to Ljubotić hamlet (7-10).

An announced visit to Vrata Velebita household and their ethno house with permanent display of bee-keeping, Velebit honey tastings and other home-made delicacies will complete the overall experience.

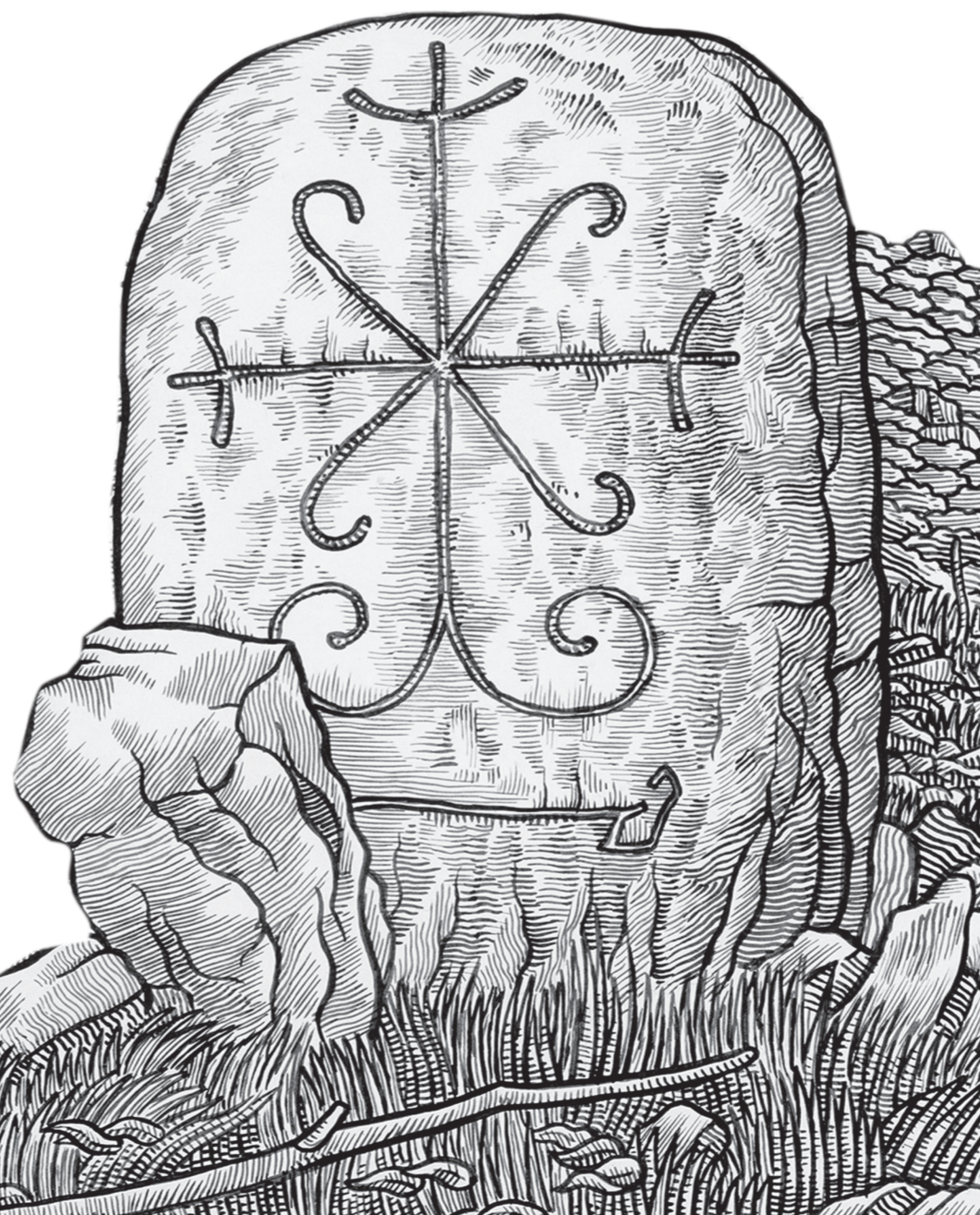
DE

Die Tour beginnt und endet bei der Kirche im Weiler Ljubotić, einem der wenigen noch bewohnten Weiler im südlichen Teil des Velebit-Gebirges. Die Wanderung beginnt auf der Asphaltstraße in Richtung Norden, dann biegen wir links entlang der Mauer des Bauernhauses „Vrata Velebita“ ab. Zwischen den letzten Häusern beginnt der Aufstieg zu *Renjevačka mirila* (1), von wo aus sich ein wunderschöner Meerblick erstreckt.

Danach führt der Weg nach links zum Tal, an dessen Rand eine neuere Schotterstraße vorbeiführt. Diese führt zu *Bristovačka mirila* (2), die größte erhaltene Stätte mit über 300 Mirila. Weiter wandern wir zum Weiler Livodice, wo der Weg nach links abbiegt und leicht zum Meer hin abfällt. Auf der grasbewachsenen Hochebene biegen wir erneut links ab und passieren den verlassenen Weiler Križ. Weiter führt der Weg über ein interessantes Karstplateau, wonach wir ein weitreichendes Plateau mit zwei interessant gelegenen Stätten (3, 4) und einem Aussichtspunkt am Rand der Klippe erreichen. Hiernach geht es zum Weiler Lug Paripov, von wo aus wir die Straße nehmen und nach Ljubotić zurückkehren. Kurz vor der Kirche werden einem aufmerksamen Beobachter entlang der Straße zwei weitere kleinere Orte (5, 6) auffallen, die von Passanten nicht sichtbar sind.

In der Umgebung gibt es mehrere andere sehr interessante Fundstätten (7-10). Sie befinden sich in der Nähe der Straße, die nach Ljubotić führt. Diese Tour erfordert keine besonderen Anstrengung.

Auf dem Bauernhof „Vrata Velebita“ ist es möglich, das Ethno-Haus mit einer Dauerausstellung über Imkerei zu besuchen und Honig vom Velebit-Gebirge und andere lokale Spezialitäten zu probieren, die das Erlebnis jedes Besuchers vervollständigen.



LEGENDA / LEGEND / LEGENDE

- Lokalitet* RENJOVAC (obitelji** Zubčić, Njegovan, Gazić iz zaseoka*** Livodice, Jamina, Renjovac, Zagon)
- Lokalitet BRISTOVAC (obitelji Vučić, Zubčić, Njegovan iz zaseoka Bristovac, Brišće, Livodice, Lukovac)
- Lokalitet LISARICA
- Lokalitet KRIZ
- Lokalitet LUG PARIPOV
- Lokalitet SV. ANTE LJUBOTIĆ
- Lokalitet KRUŠČICA (obitelji Trošelj, Sjauš iz zaseoka Kruščica Renjovac, Zagon)
- Lokalitet KORITA (obitelji Matak, Prodan iz zaseoka Donji Mataci, Asanovac)
- Lokalitet KRČEVINE (obitelji Matak iz zaseoka Gornji Mataci)
- Lokalitet KORITA (obitelji Trošelj iz zaseoka Silno Selo)

- POUČNA STAZA INSTRUCTIVE PATH LERNPFAD
- P PARKIRALIŠTE PARKING PARKPLATZ
- PLANINARSKI PUT HIKING PATH WANDERWEG
- MIRILA
- CRKVA-GROBLJE CHURCH-CEMETERY KIRCHE- FRIEDHOF
- SELO DORF VILLAGE

* obitelj - family - Familie ** iz zaseoka - from village - aus dem Hinterhof

